



**RDR**  
D'ABORD!

Direction éditoriale : Carole Millan et Ingrid Vandekerckhove

Dessins et direction artistique : Candice Gras

## LA RDR D'ABORD À EOLE

La Réduction des risques n'est pas si récente dans le champ des Addictions. Mais pendant longtemps les personnes consommatrices d'Alcool ne bénéficiaient que d'une seule option de soin face à leurs usages : l'arrêt simple par un passage en cure.

Bon nombre d'entre elles connaissent déjà ce parcours emprunté à plusieurs reprises, sans parvenir à répondre aux attentes de nos institutions. Bon nombre d'entre elles ont fini par s'exclure du système à force de sentiment d'échec. Les institutions produisent également des normes excluantes, s'opposant à l'inconditionnalité et au prendre soin.

L'Association Eole s'est convaincue que nous pouvions accompagner les personnes consommatrices d'Alcool différemment. Elle s'est engagée dans un vaste projet afin d'améliorer la qualité de l'accueil, de l'accompagnement, et du vivre ensemble, au sein de ses services.

**Les équipes ont souhaité illustrer comment se vit la Réduction des Risques Alcool au sein de leurs services aujourd'hui, à travers le vécu des personnes accompagnées et des travailleurs sociaux : avec beaucoup d'humilité et de bienveillance.**





Alors nous avons décidé...



ACCUEILLI TEL QUE TU ES, ET DANS LE NON JUGEMENT TU SERAS



EN TOUT TEMPS, UNE OREILLE ATTENTIVE TU TROUVERAS

ON A CONFIANCE  
EN TOI, EN LA VIE  
ET AUX LENDEMAINS

A quoi  
tu rêves ?

AVEC DES ÉQUIPES MIEUX FORMÉES,  
JE ME SENS MIEUX ÉCOUTÉ. JE PEUX  
EXPRIMER MES CRAINTES, MON HISTOIRE.

RÉCONFORT ET BIEN ÊTRE, ON TE PROPOSERA

IL Y A LONGTEMPS, L'ALCOOL ÉTAIT FESTIF  
PUIS IL M'A PERMIS DE SURVIVRE  
LES ALEAS DE LA VIE



aujourd'hui,  
je ne peux  
m'en passer!





DANS LE RESPECT ET LA BIENVEILLANCE ON TE TRAITERA

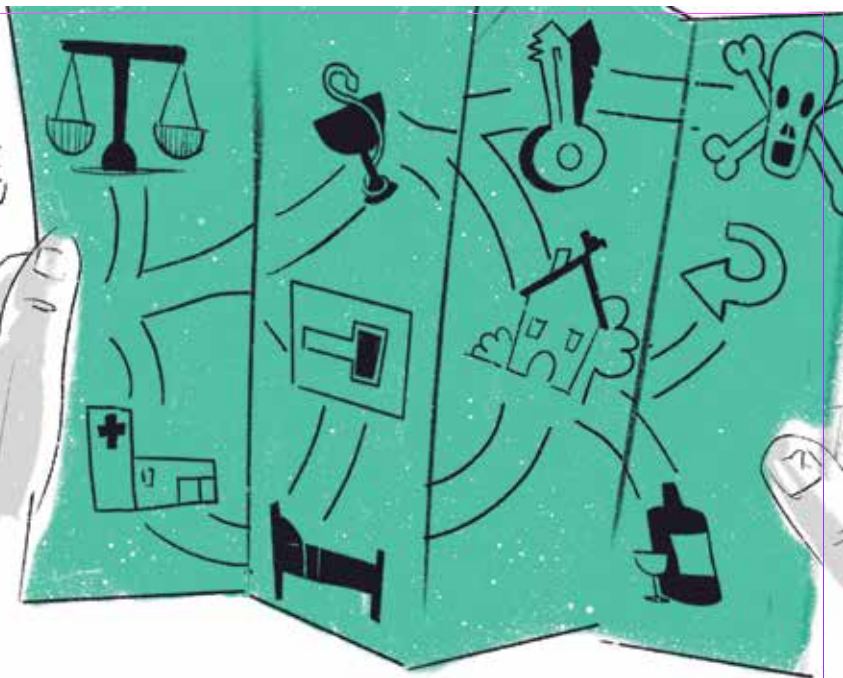




**DES MOMENTS CONVIVIAUX TU PARTAGERAS**

MÊME SI ON NE SE COMPREND  
PAS TOUJOURS, QUE LA RELATION  
EST PARFOIS MISE À RUDE ÉPREUVE,  
ON EST LÀ !

On respecte  
mes  
choix !

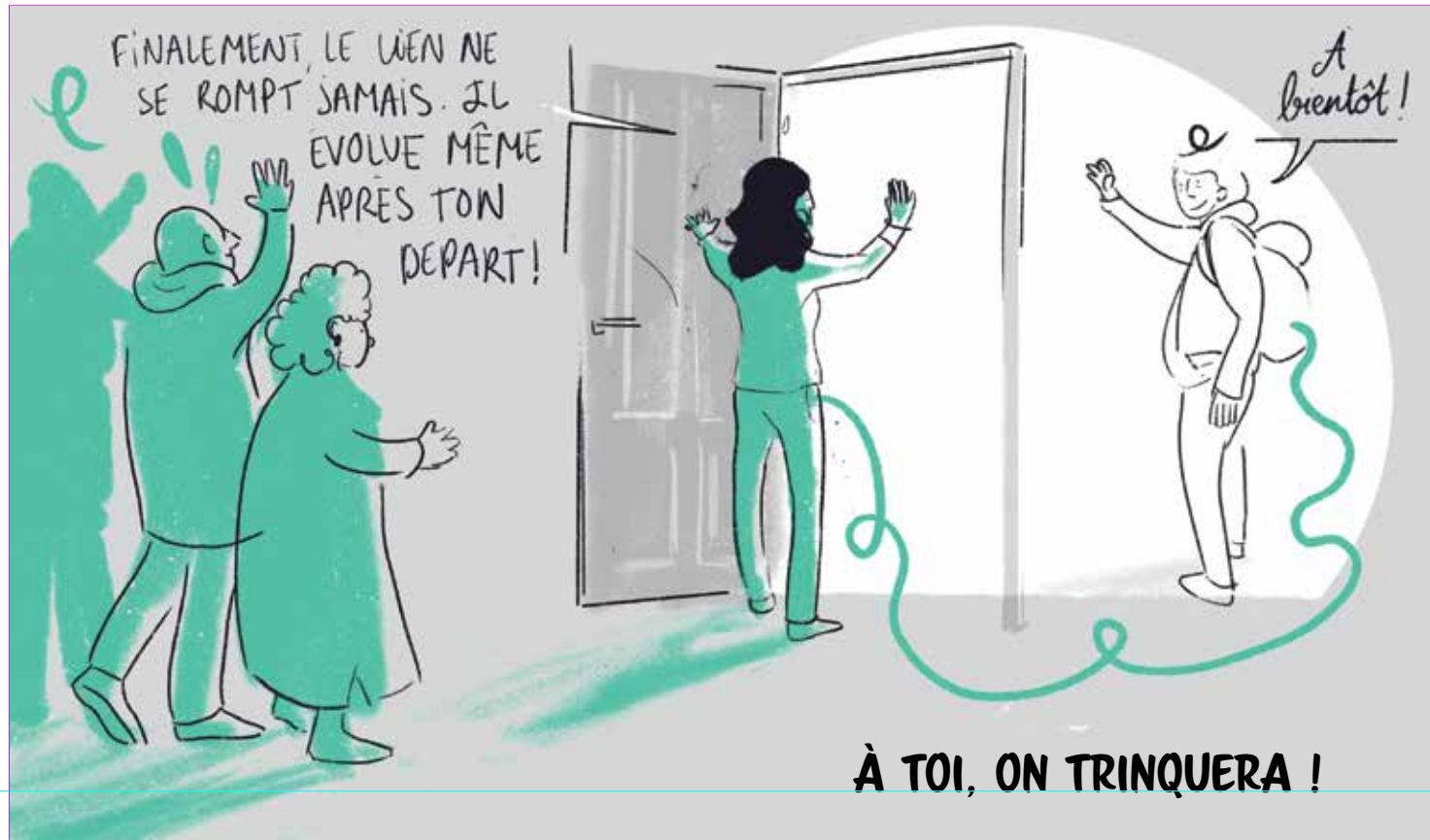


**DANS L'ACCOMPAGNEMENT,  
TON INDIVIDUALITÉ COMPTERA**



**MAÎTRE DE TES CHOIX ET À TON RYTHME TU RESTERAS**







## **LA RDR D'ABORD** [DÉFINITION DES ÉQUIPES]

- 1.** C'est avant tout une manière de concevoir la relation et la présence à l'autre. C'est appréhender la question de l'alcool sous un autre angle de vue, ne pas lutter contre, faire avec pour mieux comprendre, accepter et accompagner sa fonction.
- 2.** Pour cela, il s'agit de porter de l'attention à l'autre, favoriser l'écoute, les échanges autour des besoins, envies et limites de la personne en vue de créer une relation de confiance pouvant favoriser la réduction des risques liée à la consommation d'alcool.
- 3.** L'intention première reste le mieux-être de la personne quelle que soit sa forme dans le prendre soin.

**« Soigner, c'est  
guérir parfois,  
soulager souvent,  
consoler toujours » »**

**logos**